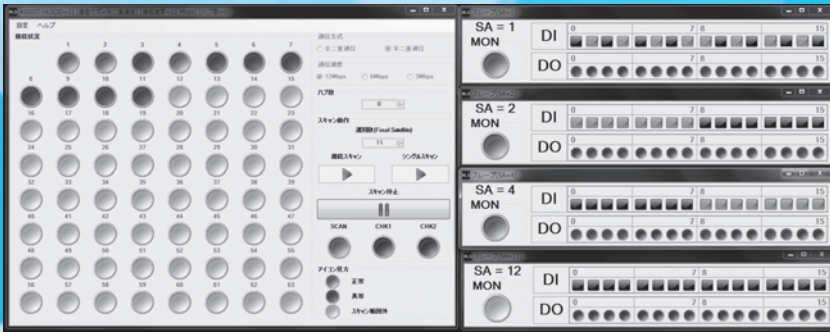


<HLS 開発支援ソフト>

ASSIST-HLS が フィールドネットワークをアシストします！

ASSIST-HLS は、弊社 HLS マスタボード用の GUI 型開発支援ソフトです。
本ソフトを使用することにより、パソコンの画面上で
HLS 通信の状態やスレーブの入出力状態を簡単に操作することができます。

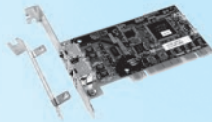


- MKY36 のレジスタやメモリを意識することなく、HLS 通信の操作が可能です。
- スレーブを接続して、HLS 通信状態確認やシステムのデバッグ用に利用できます。
- シングルスキャンに対応しています。
- HLS の MKY02 (HUB IC) に対応しています。
- HLS マスタボード HLSB-36PCI2 にも対応しています。

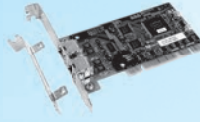
ASSIST-HLS 対応マスタ



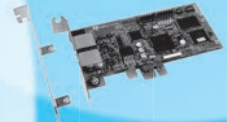
HLS-36USB



HLSB-36PCI1



HLSB-36PCI2



HLSB-36PCIEXP

HLS は 1 つのマスタに対し最大 63 個のスレーブ接続が可能な超高速省配線ネットワークです。

「HLS」(日本国商標登録番号 2645060) は、(株)村田製作所から使用許諾されています。



開発元
株式会社ステップテクニカ

〒358-0011 埼玉県入間市下藤沢 2-32-6
TEL:04-2964-8804 FAX:04-2964-7653

<https://www.steptecnica.com>



開発元
パイオニクス株式会社

〒207-0021 東京都東大和市立野 3-1235-3
TEL:042-566-1231 FAX:042-566-1222

<https://www.pionics.co.jp>